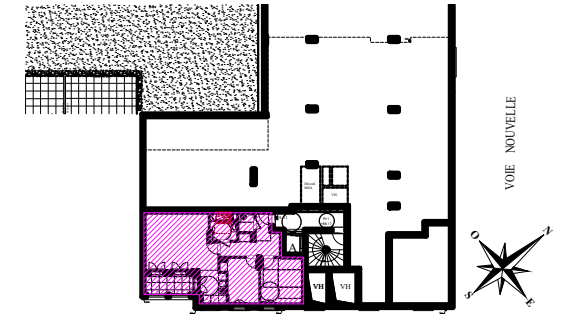
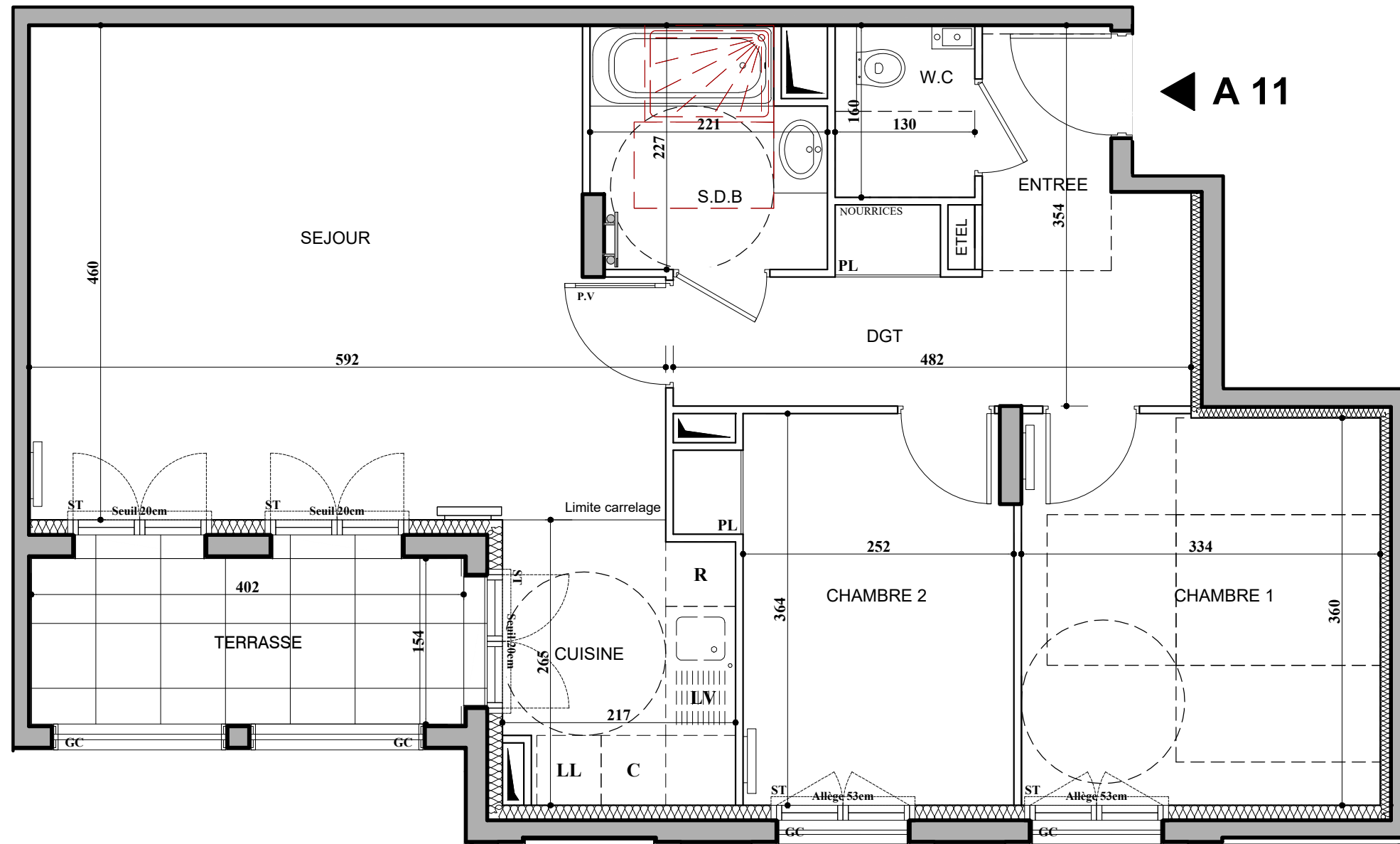


1 Rue Albert Watel 10 bis et 10 ter Rue des Tournelles
94240 L'HaÏ-Les-Roses



HALL A
APPARTEMENT DE 3 PIECES
A 11 au 1er étage



← A 11

ENTREE	5,73 m ²
SEJOUR / CUISINE	30,88 m ²
CHAMBRE 1	12,09 m ²
CHAMBRE 2	9,58 m ²
DEGAGEMENT	4,11 m ²
SALLE DE BAINS	4,55 m ²
W.C	2,08 m ²
SURFACE TOTALE HABITABLE	69.02 m²
TERRASSE	6,20 m ²
SURFACE TOTALE HABITABLE ET ANNEXE	75.22 m²



LEGENDE

GC	Garde-corps	R	Réfrigérateur
PL	Placard	LV	Lave Vaisselle
P.V	Porte vitrée	LL	Lave Linge
V.B	Volets Battants	C	Cuisson
OdB	Oeil de boeuf	- - -	Retombée de poutre
ST	Store intérieur	▨	Soffite / faux plafond

Nota : Les surfaces des placards sont comprises dans celles des pièces où ils se situent. Des modifications sont susceptibles d'être apportées à ce plan en fonction des nécessités techniques et réglementaires de la réalisation, tant en ce qui concerne les dimensions libres que l'équipement. Les soffites, faux-plafonds, retombées, gaines techniques, canalisations, trappes de visite, descentes d'eaux pluviales, équipements électriques, ne sont pas systématiquement représentés ou le sont à titre indicatif. Les dimensions et les implantations des appareils de chauffage, lorsqu'ils sont représentés, sont indicatifs et seront soumis à la conformité de l'étude thermique.